

OCTOBRE
2016

BAROMÈTRE DE L'EMPLOI

pour la branche des services de l'automobile



n°6

L'EMPLOI ESTIMÉ DANS LE SECTEUR « COMMERCE ET RÉPARATION AUTOMOBILE » AU 2^{ÈME} TRIMESTRE 2016

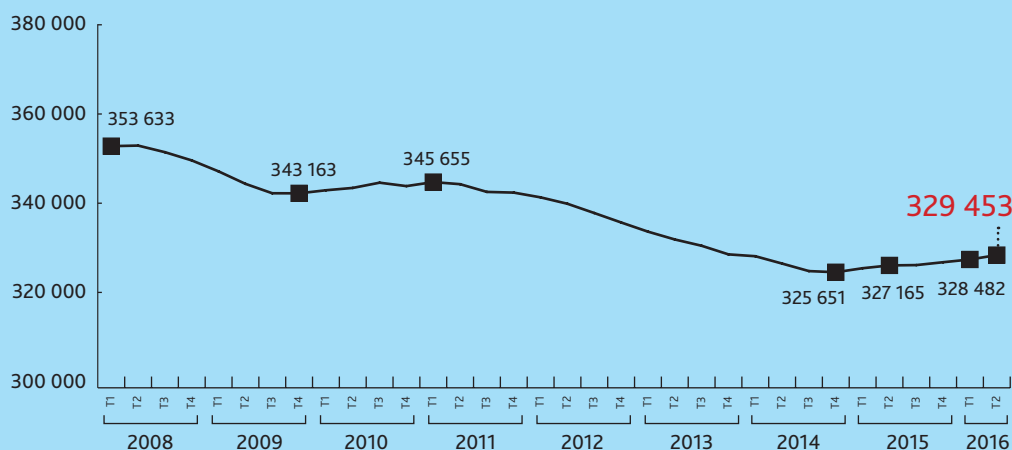
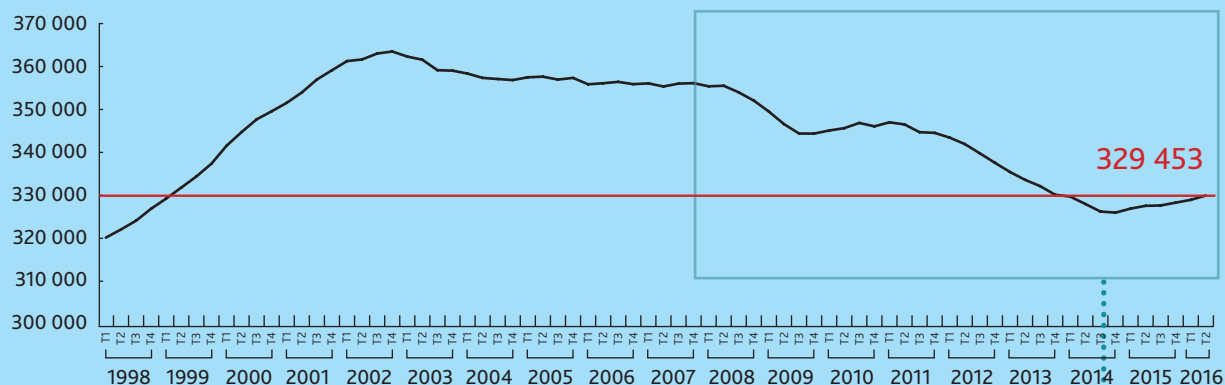
RAPPEL MÉTHODOLOGIQUE DU CHAMP D'OBSERVATION :

Définition du secteur « Commerce et Réparation Automobile » :

- 45.11Z Commerce de voitures
- 45.19Z Commerce de véhicules industriels et d'utilitaires
- 45.20A Réparation de voitures
- 45.20B Réparation de véhicules industriels et d'utilitaires
- 45.32Z Commerce de détail d'équipements automobiles
- 45.40Z Commerce et réparation de motocycles

Ces données sont estimées à partir des données ACOSS du secteur 45. Elles permettent d'évaluer les évolutions de l'emploi trimestre par trimestre.

SECTEUR "COMMERCE ET RÉPARATION AUTOMOBILE"



Source : ACOSS
Données estimées
(hors 4531Z)

Source : ACOSS
Données estimées (hors 4531Z)

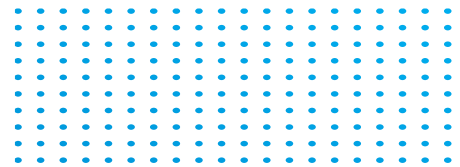


Au 30 juin 2016, 329 453 salariés (données estimées) travaillaient dans le secteur « Commerce et réparation d'automobiles, de motocycles et de poids lourds ».

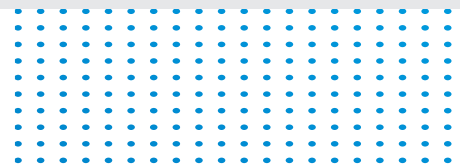
En comparaison, ce sont environ 2 300 salariés de plus qu'au 30/06/2015, 1 000 salariés de plus qu'au 31/03/2016, et près de 3 800 salariés de plus qu'au point le plus bas enregistré (T4 2014).

L'emploi dans le secteur du « Commerce et de la Réparation Automobile », progresse jusqu'au dernier trimestre 2002, où l'on enregistre 360 000 emplois. On observe dans les 15 années qui suivent 3 décrochages : en 2002, en 2008-2009 enfin dans la période 2012-2014 où sur cette seule période le secteur perd 14 000 salariés.

Au regard de la courbe ci-dessus, le secteur du « Commerce et de la Réparation Automobile » comptabilise 329 453 salariés au deuxième trimestre 2016 soit environ le nombre de salariés qui avait été enregistré par l'ACOSS en fin d'année 2013.



Prochain baromètre : information sur le 3^{ème} trimestre 2016 pour le secteur « Commerce et Réparation Automobile ».



Organisations patronales

- C.N.P.A. : Conseil National des Professions de l'Automobile
- F.F.C. : Fédération Française de la Carrosserie
- F.N.AA : Fédération Nationale de l'Artisanat Automobile
- F.N.C.R.M. : Fédération Nationale du Commerce et de la Réparation du Cycle et du Motocycle
- G.N.E.S.A. : Groupement National des Entreprises Spécialisées de l'Automobile
- Les Professionnels du Pneu
- S.N.C.T.A. : Syndicat National du Contrôle Technique Automobile
- U.N.I.D.E.C. : Union Nationale Intersyndicale Des Enseignants de la Conduite

Organisations salariales

- Fédération de la Métallurgie CFE – CGC (Confédération Française de l'Encadrement – Confédération Générale des Cadres)
- Fédération Nationale CFTC des Syndicats de la Métallurgie et Parties Similaires (Confédération Française des Travailleurs Chrétiens)
- FGMM – CFTD (Fédération Générale des Mines et de la Métallurgie – Confédération Française Démocratique du Travail)
- FO Métaux (Fédération Confédérée Force Ouvrière de la Métallurgie)
- FTM CGT (Fédération des Travailleurs de la Métallurgie – Confédération Générale des Travailleurs)



Réalisé par l'Observatoire de la Branche des Services de l'Automobile, avec le concours de l'Observatoire de l'ANFA.

