

BAROMÈTRE DE L'EMPLOI

pour la branche des services de l'automobile



n°20

AVRIL
2020

1 • L'EMPLOI ESTIMÉ DANS LE SECTEUR « COMMERCE ET RÉPARATION AUTOMOBILE » AU 4^E TRIMESTRE 2019.

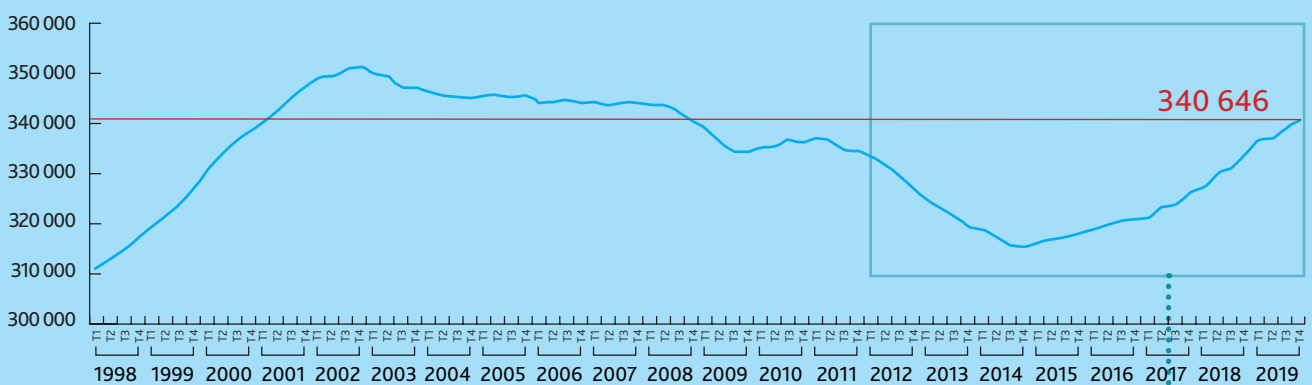
RAPPEL MÉTHODOLOGIQUE DU CHAMP D'OBSERVATION :

Définition du secteur « Commerce et de la Réparation Automobile » :

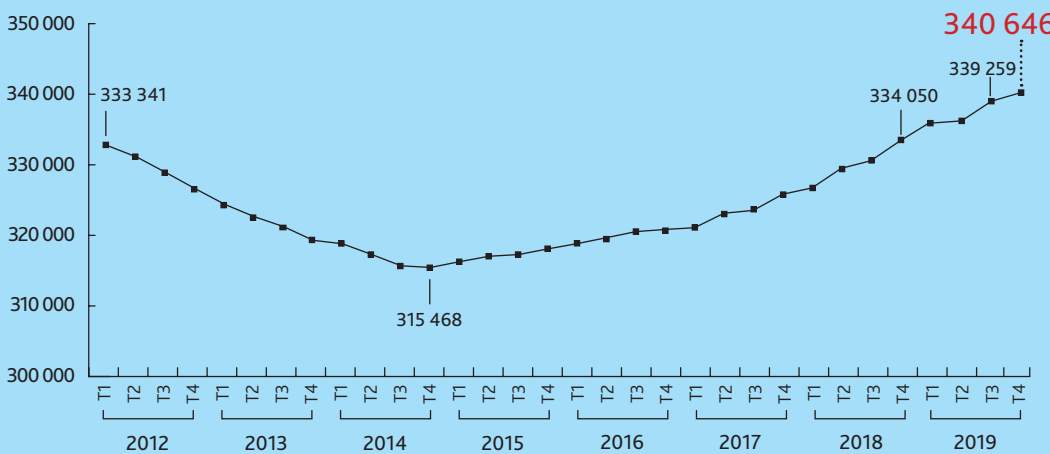
- 45.11Z Commerce automobile
- 45.19Z Commerce de véhicules industriels et d'utilitaires
- 45.20A Réparation automobile
- 45.20B Réparation de véhicules industriels et d'utilitaires
- 45.32Z Commerce de détail d'équipements automobiles
- 45.40Z Commerce et réparation de motocycles

Ces données sont estimées à partir des données ACOSS du secteur 45. Elles permettent d'évaluer les évolutions de l'emploi trimestre par trimestre.

SECTEUR " COMMERCE ET RÉPARATION AUTOMOBILE "



Source : ACOSS
Données estimées
(hors 4531Z)



Source : ACOSS
Données estimées
(hors 4531Z)



Au 31/12/2019, 340 646 salariés (données estimées) travaillaient dans le secteur « Commerce et réparation d'automobiles, de motocycles et de poids lourds ».

Sur le quatrième trimestre 2019, l'emploi dans le secteur du « Commerce et de la Réparation Automobile » a nettement progressé, enregistrant près de 1 400 salariés supplémentaires. Cette progression (+ 0,4 %) est proche de celle observée toutes branches confondues qui est de + 0,6 %.

Depuis décembre 2014, période où l'emploi dans le CRA a été à son niveau le plus bas avec 315 500 salariés, l'emploi n'a jamais cessé de progresser, soit cinq années consécutives d'augmentation, ce qui représente un gain de 25 200 salariés (soit + 8,0 %). La progression s'est surtout accélérée en 2018 avec près de 8 000 salariés supplémentaires. En 2019, ce sont près de 6 600 salariés supplémentaires qui ont rejoint le secteur du commerce et de la réparation automobile.



Information sur le 1^{er} trimestre 2020 pour le secteur « Commerce et Réparation Automobile », ainsi que le détail à fin 2019 par secteur d'activité.

Organisations patronales

- C.N.P.A. : Conseil National des Professions de l'Automobile
- A.S.A.V. : Alliance des Services Aux Véhicules
- F.N.A. : Fédération Nationale Automobile

Organisations salariales

- Fédération de la Métallurgie CFE – CGC (Confédération Française de l'Encadrement – Confédération Générale des Cadres)
- Fédération Nationale CFTC des Syndicats de la Métallurgie et Parties Similaires (Confédération Française des Travailleurs Chrétiens)
- FGMM – CFTD (Fédération Générale des Mines et de la Métallurgie – Confédération Française Démocratique du Travail)
- FO Métaux (Fédération Confédérée Force Ouvrière de la Métallurgie)
- FTM CGT (Fédération des Travailleurs de la Métallurgie – Confédération Générale des Travailleurs)

Réalisé par l'Observatoire de la Branche des Services de l'Automobile, avec le concours de l'Observatoire de l'ANFA.